



***ubpink***

## Ubiflex Extreme

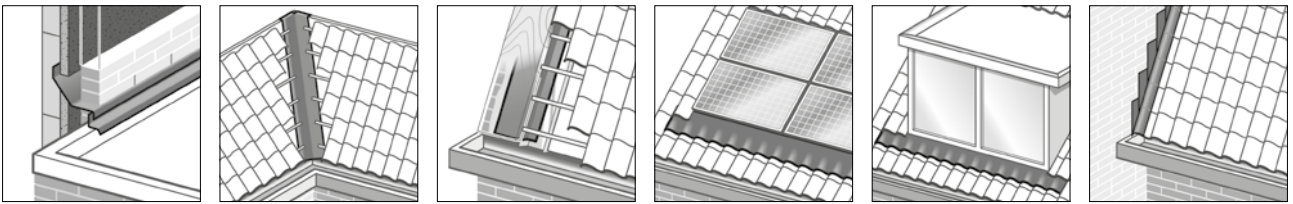


Montage-instructie

## TOEPASSING

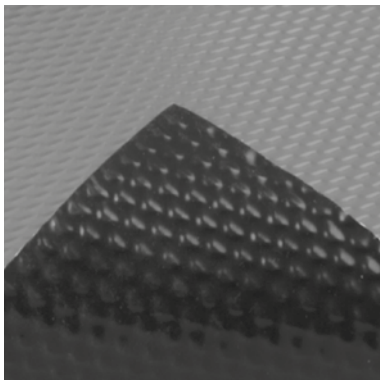
Ubiflex Extreme is de loodvervanger die blijvend uitmuntend presteert bij extreme temperaturen (-30°C tot +180°C). Ubiflex Extreme van Ubbink is het alternatief voor bladlood in de bouw en is toepasbaar in de onderstaande bouwdetails:

- Dakpannen
- Gegolfde dakbedekking
- Onder dakkappen
- Aansluiting loketten muur op hellend dak
- Aansluiting van hellend dak op muur ter plaatse van aanbouw
- Onder, langs en boven schoorstenen
- Onder kozijnen
- Aansluiting plat dak tegen opgaand metselwerk
- Aansluiting hellend dak tegen opgaand metselwerk
- Aansluiting binnenblad / buitenblad in de spouw

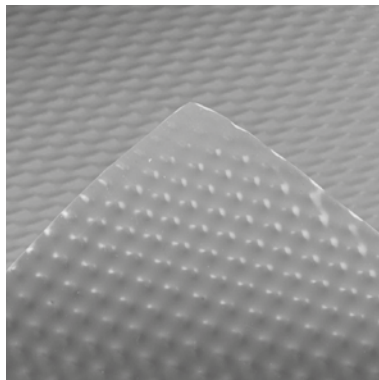


## AFMETING

- Ubiflex Extreme 150 mm x 6 m zwart/grijs
- Ubiflex Extreme 300 mm x 6 m zwart/grijs
- Ubiflex Extreme 450 mm x 6 m zwart/grijs
- Ubiflex Extreme 150 mm x 5 m rood/grijs
- Ubiflex Extreme 300 mm x 5 m rood/grijs
- Ubiflex Extreme 450 mm x 5 m rood/grijs



Zwart/grijs



Rood/grijs

## MONTAGE

- Maximale verwerkingslengte aan één stuk is de maximale rollengte
- Beide gekleurde zijdes kunnen ingezet worden als bovenzijde
- Verwerkingstemperatuur: -30°C tot +180°C
- Voor windgevoelige situaties Ubiflex vasthechten (op een schone ondergrond, bv. op de hoge golf) met Ubiflex Extreme Fix kit
- Loketten Ubiflex Extreme vastzetten met Ubiflex Extreme Fix kit (let op schone ondergrond)
- Bij overlap in metselwerk (minimaal 100 mm) klissen en/of afdichten met Ubiflex Extreme Fix kit
- Bij het gebruik van chemische middelen (zuren, logen, oliën en oplosmiddelen) eerst op Ubiflex Extreme testen. Neem bij twijfel contact op met Ubbink
- Ubbink heeft ook panklemmen en voegklemmen in het assortiment die de verwerking van Ubiflex Extreme nog gemakkelijker maken
- Neem voor aanvullende vragen contact op met de Ubbink Productadvieslijn 0313-480300

## ACCESSOIRES

- Ubiflex schaar
- Ubiflex Extreme Fix
- Ubiflex voegklem (zakje 25 stuks)
- Ubiflex panklem (zakje 25 stuks)



© 2018 - Ubbink BV

Wij sluiten elke aansprakelijkheid met betrekking tot dit document uit. Op alle geleverde producten en technische adviezen zijn onze standaard verkoopvoorwaarden en condities van toepassing. Bij het verschijnen van een nieuwe uitgave verliest deze montage-instructie zijn geldigheid.

**Ubbink, dat werkt wel zo makkelijk!**

Ubbink BV  
Postbus 26  
6980 AA Doesburg  
T (0313) 480 300  
F (0313) 473 942  
productadvieslijn@ubbink.nl

100000072615/1801